

Б-Б

А-А (1:15)

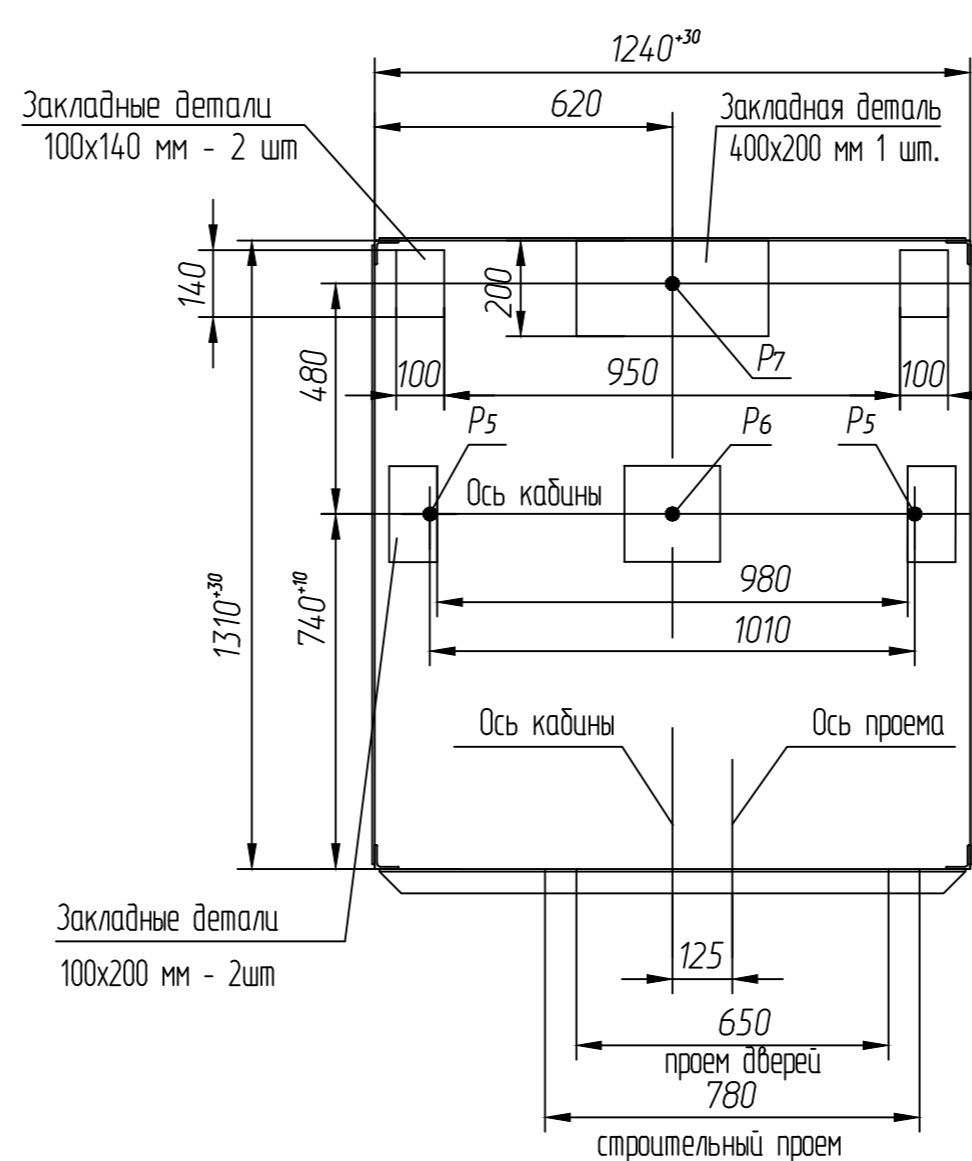
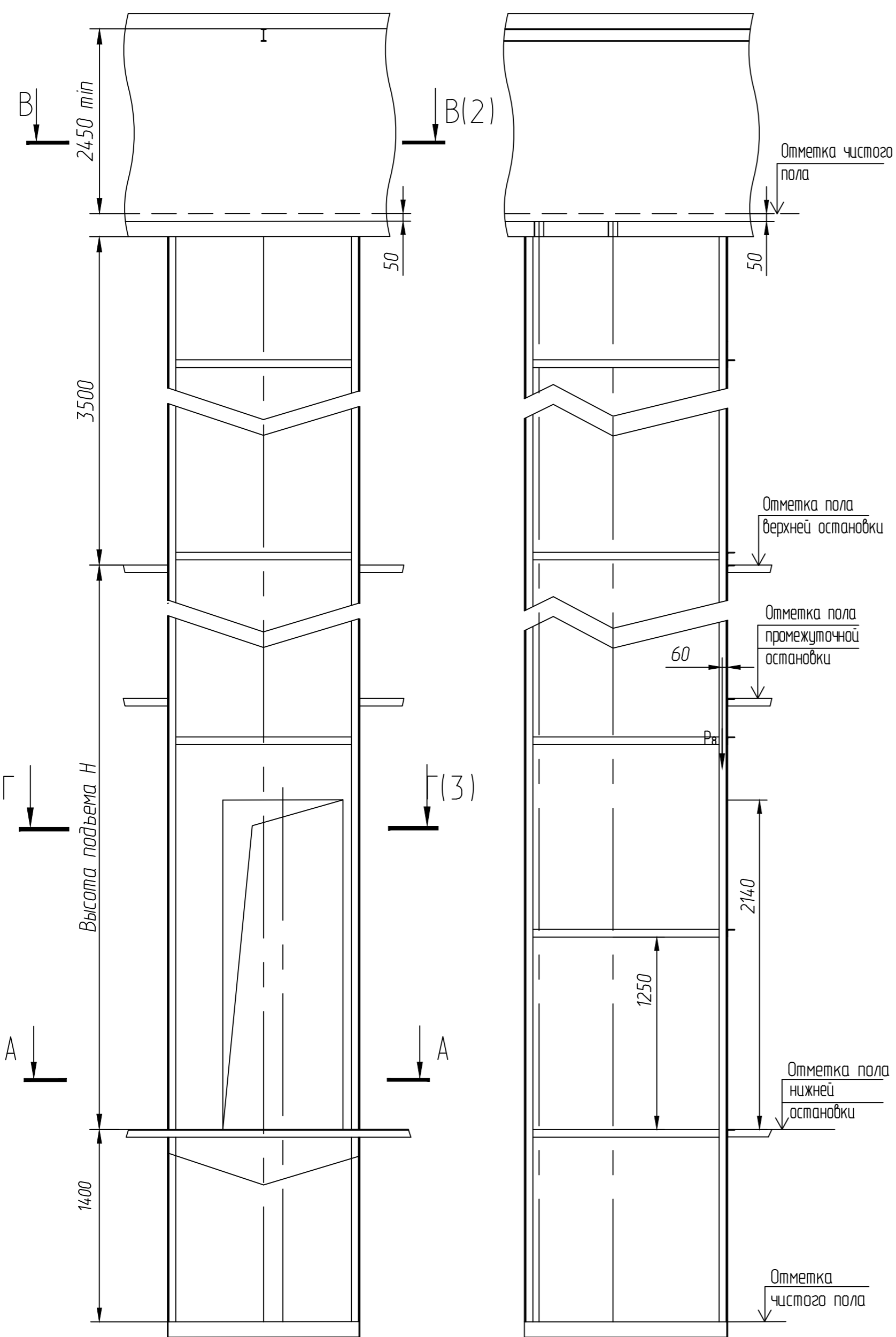


Таблица 1

Таблица нагрузок на строительную часть от лифтовой установки			
Обознач. нагрузки	Величина нагрузки, Н	Схема действия сил	Примечание
P_1^1	7000		Постоянные нагрузки
P_1^2	6500		
P_1^3	4000		
P_1^4	2500		
P_1^5	21000*		
P_1^6	19500*		
P_1^7	12000*		
P_2	1000		Кратковременные нагрузки при посадке кабины на лобователи
P_3	500		
P_4	2000		
P_5	14000		Нагрузки, действующие одновременно и аварийно
P_6	42000		
P_7	21000	На детали крепления направляющих	Постоянные нагрузки
P_8	850		
P_9	ГОСТ 24258-80	Нагрузки на опорные площадки настилов в плоскости стен	Нагрузки при монтаже
P_{10}	Расчетная временная нагрузка на перекрытие под машинным помещением и крышку люка - 500 кг/м ²		

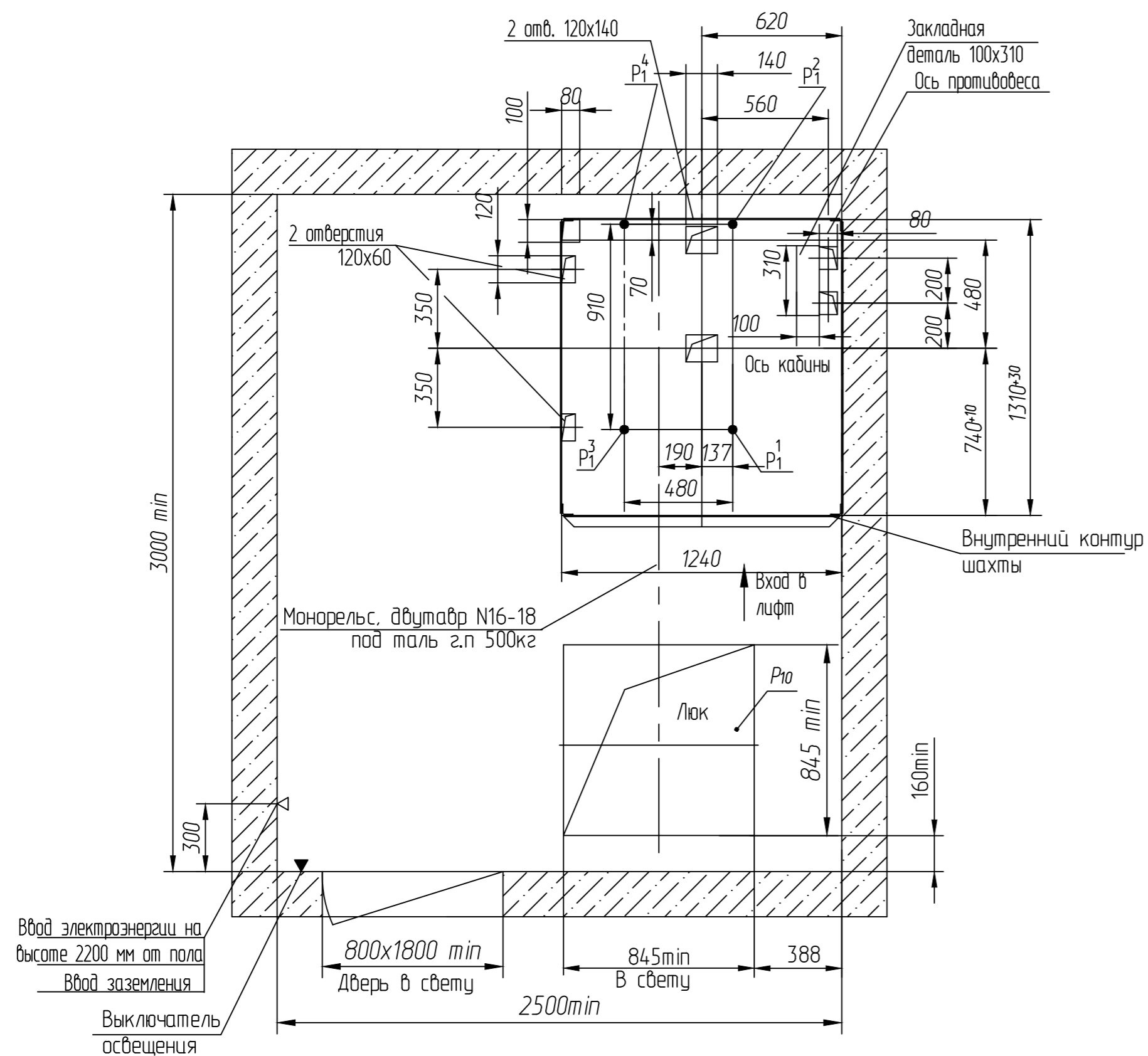
* Максимальные нагрузки, возникающие одновременно при различных аварийных режимах работы лифта

- Общие указания см. АСЗ СПБ/ЛЗ Общие положения на проектирование строительной части лифтов.
- На чертеже (лист 3) дана развертка этажа с высотой не более 3000мм. При высоте этажа более 3000мм предусмотреть дополнительные закладные детали для крепления направляющих с шагом "L" не более 3000мм. При этом первый шаг закладных деталей каждого этажа должен быть не менее 1500мм. При установке лифта в районах с сейсмичностью 7...9 баллов шаг закладных должен быть не более 1500мм.
- При высоте этажа 3600 мм и более предусмотреть дополнительные отверстия под настилы с учетом того, чтобы расстояние между отверстиями по высоте было бы не менее 1800 мм и не более 3000 мм. При попадании отверстий в зону установки закладных деталей допускается перенос отверстий в вертикальном направлении.
- На верхнем этаже предусмотреть дополнительные закладные детали для крепления направляющих на расстоянии 3000 мм от отметки пола верхней остановки до низа закладных деталей. Разбивку отверстий верхнего этажа выполнять согласно пункту 3.
- На середине высоты подъема предусмотреть закладную деталь для установки крепления подвесного кабеля.

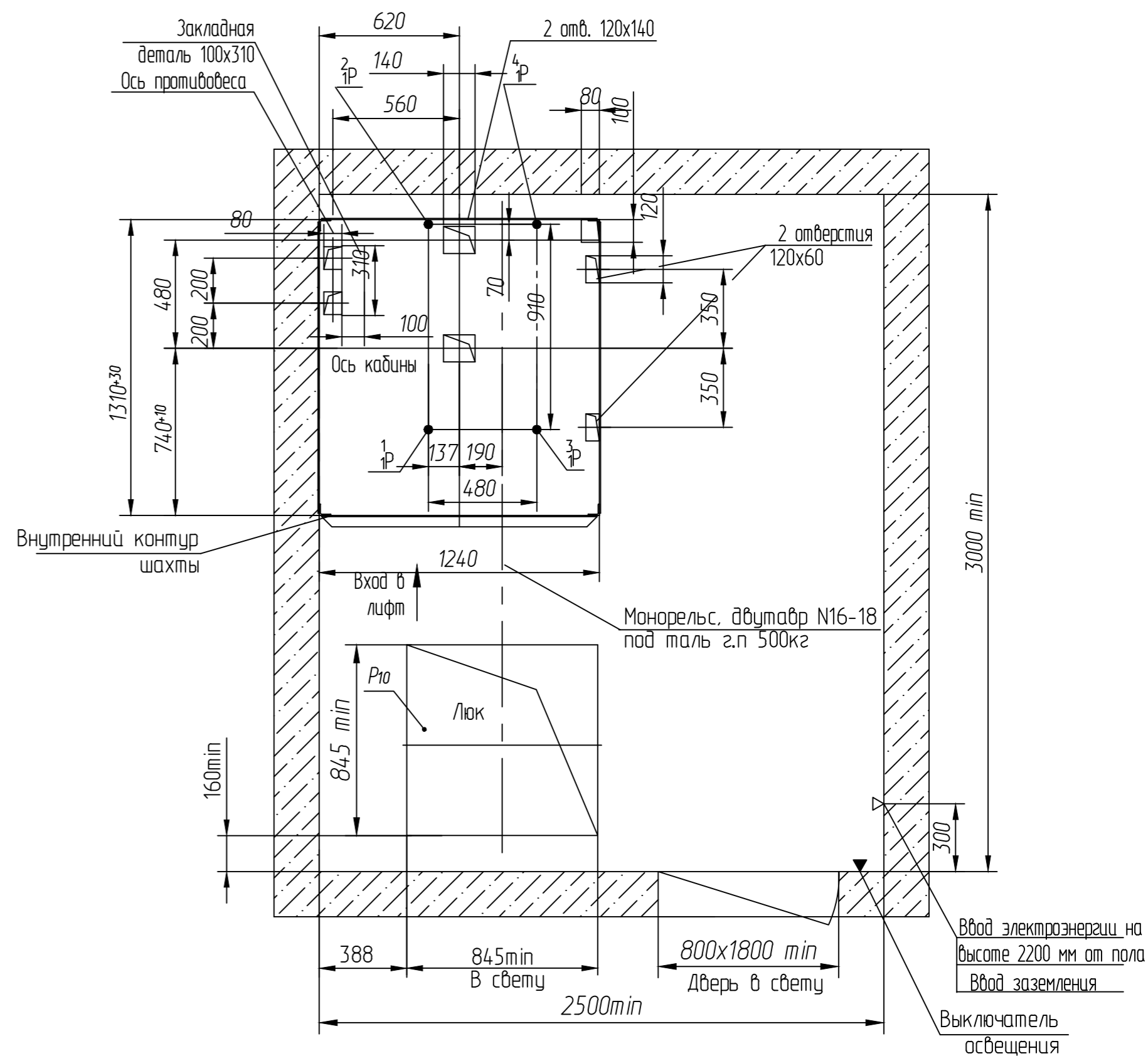
Перв. примен.	
Справ. N°	
Подп. и дата	
Инд. N° дубл.	
Взам. инд. N°	
Подп. и дата	
Инд. N° подл.	

АСЗ СПБ/ЛЗ MR 240				Лит.	Масса	Масштаб
Изм.	Лист	N° докум.	Подп.	Дата.	Лифт пассажирский Q = 240, V = 1.0 м/с Кабина 900x800x2100 мм Дверь 650x2000 мм	1:50
Разраб.	Проб.	Т. контр.	Э. метр.	Н. контр.		
Утв.					000 "СПБ/ЛЗ"	

В-В (1:20) (1)
Вариант 1



В-В (1:20) (1)
Вариант 2

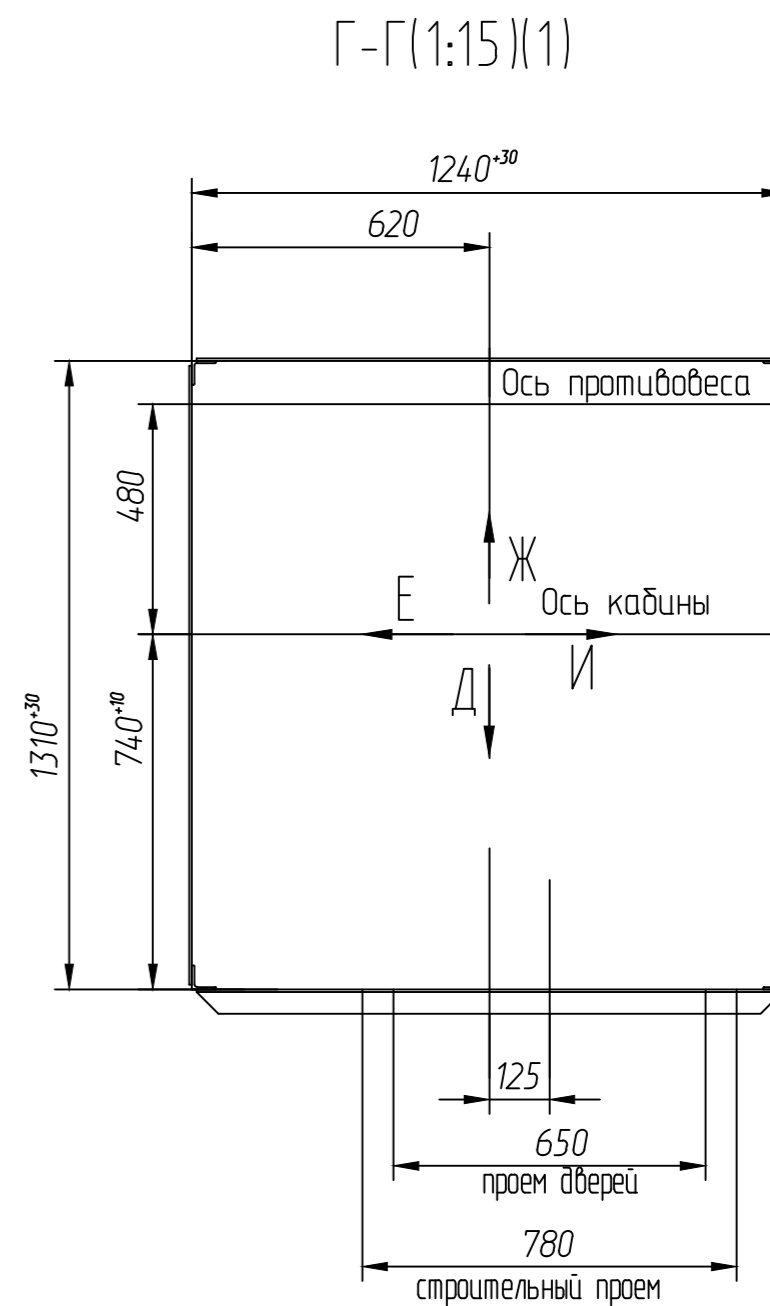
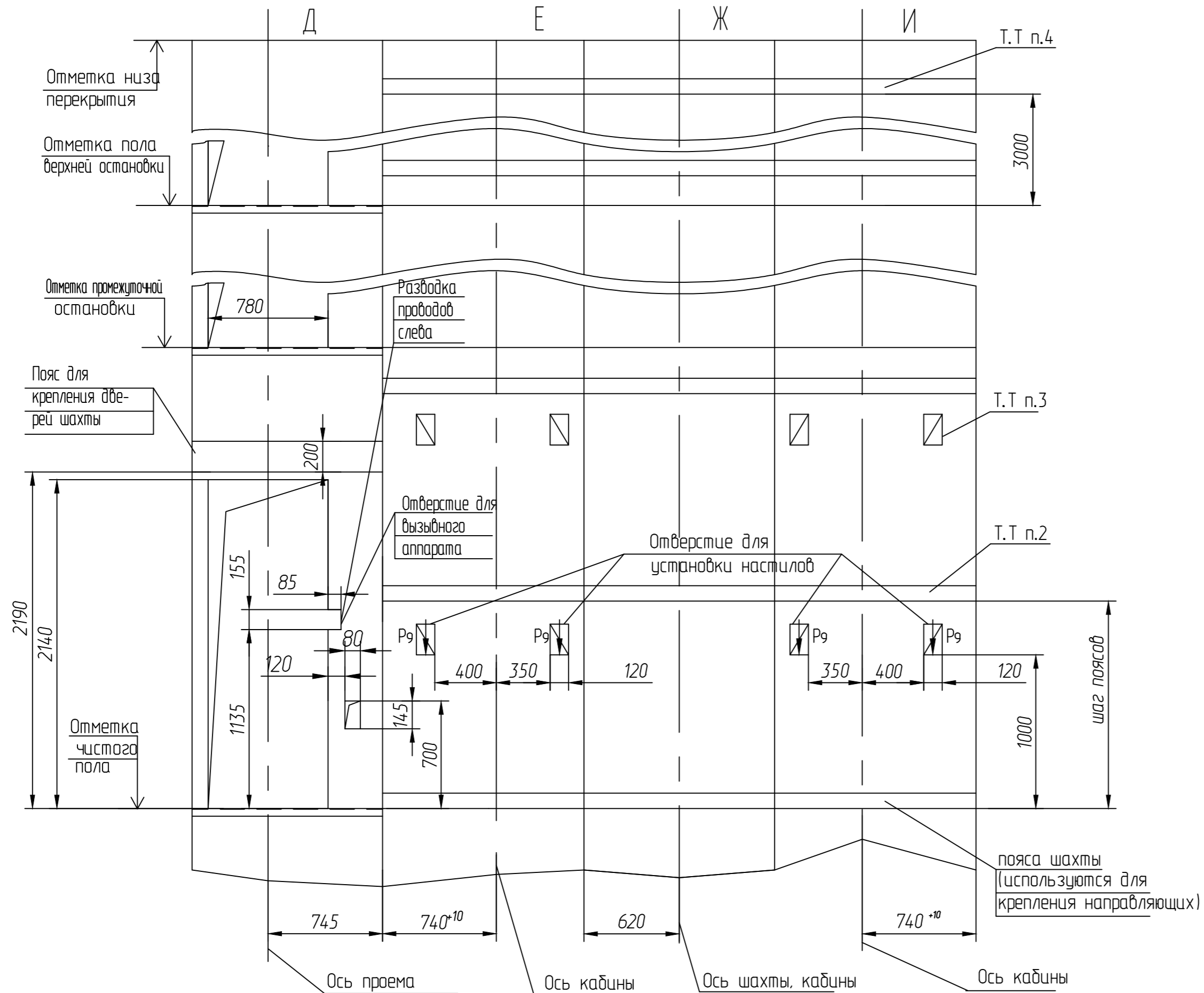


Перв. примен.
Справ. N°

Инв. Nподл.	Подп. и дата
Инв. Nдубл.	Подп. и дата
Взам. инв. N°	Подп. и дата

Изм/Лист	N° докум.	Подп.	Дата
----------	-----------	-------	------

Развертка типового этажа шахты
Дверь шахты с обрамлениями (1:25)



Перв. примен.
Справ. №

Инв. №подл.	Подп. и дата
Взам. инв. №	Инв. № дубл.
Подп. и дата	
Инв. №подл.	

Изм/лист	№ докум.	Подп.	Дата
----------	----------	-------	------