

СПЛЗ MRL -10416A.01 C3

Перв. примен.

Справ. №

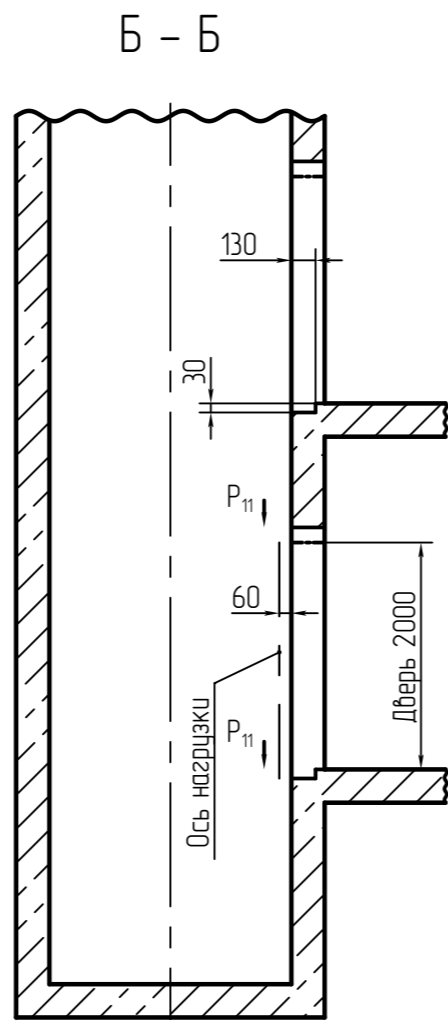
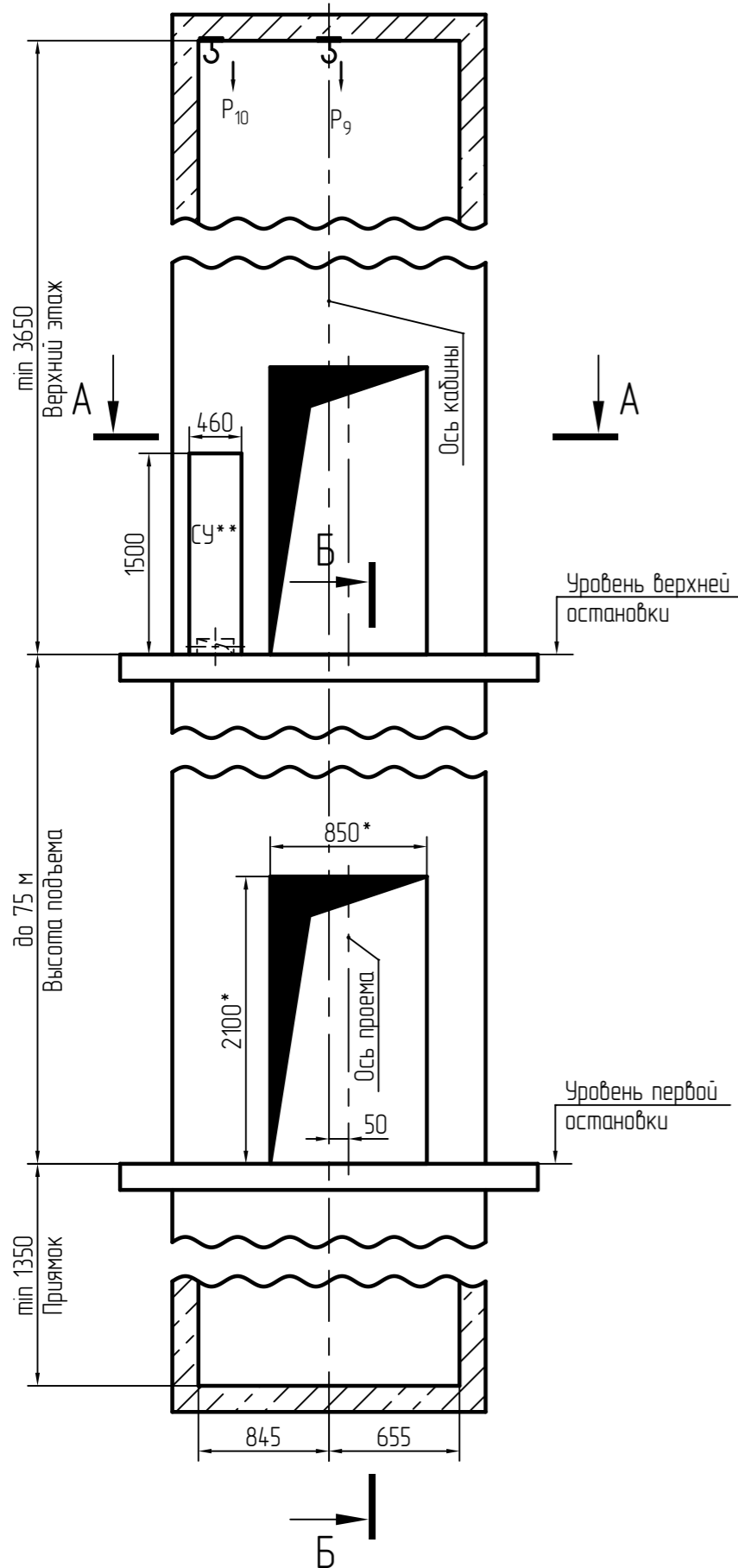
Подп. и дата

Инв.№ дубл.

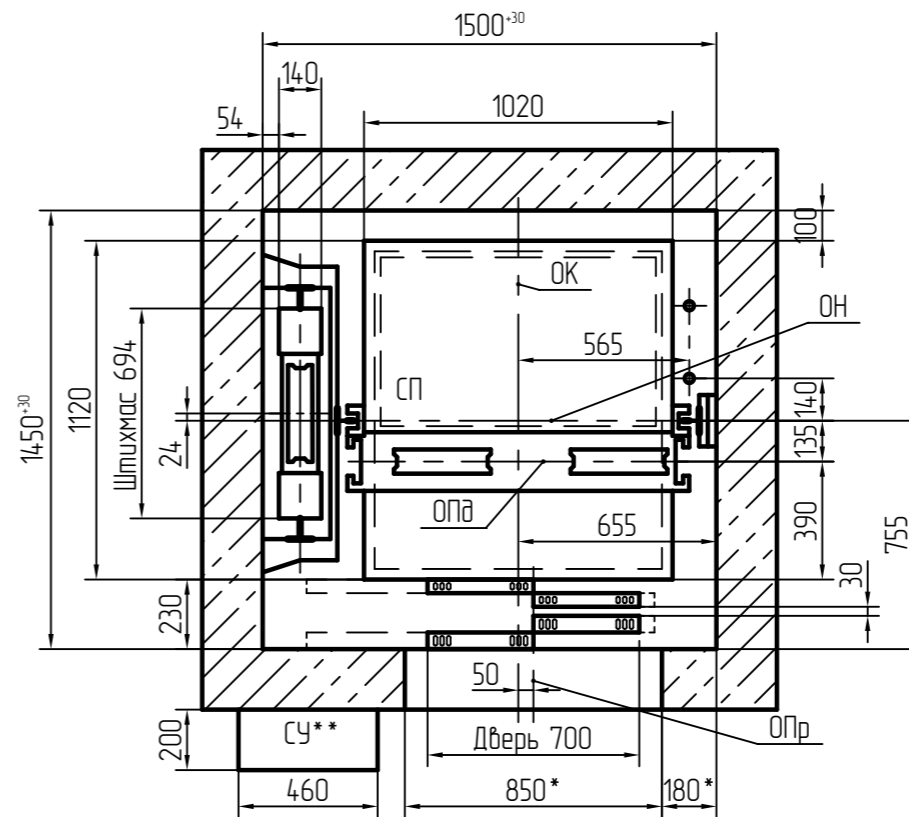
Взам.инв.№

Подп. и дата

Инв.№ подл.



А - А (1:25)



СУ - станция управления лифта
 СП - свободная площадь
 ОК - ось кабины
 ОН - ось направляющих
 ОПр - ось проема
 ОПа - ось подвески

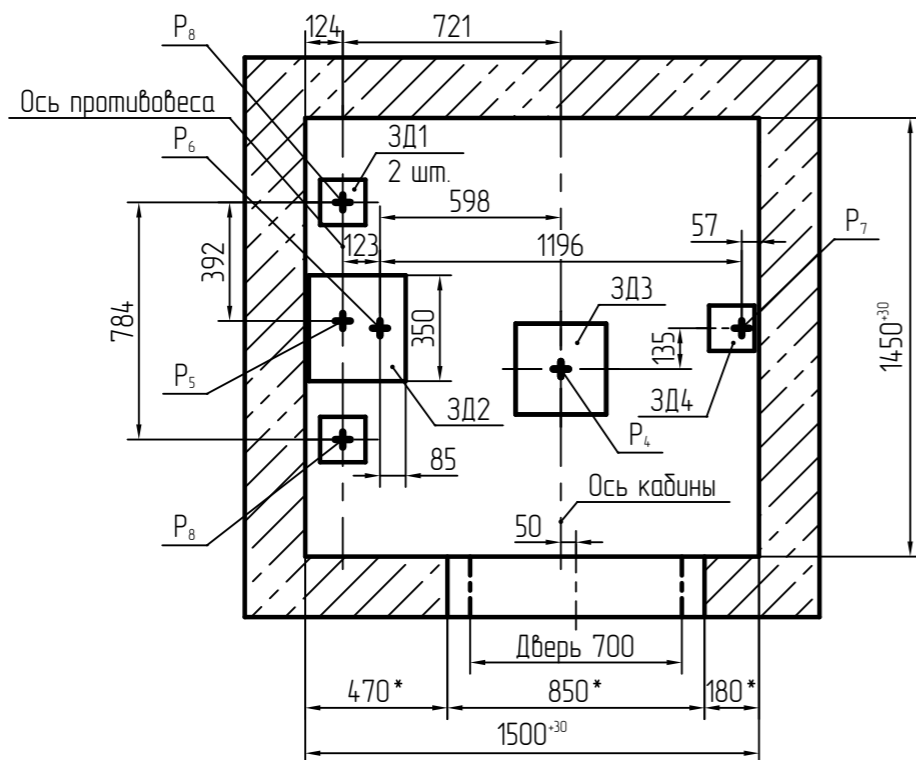
- * - Рекомендуемые размеры.
- ** - Допускается расположения СУ согласно проектной документации заказчика. Длина коммуникаций от СУ до лебедки не более 15м.
- В районах с сейсмичностью от 7 до 9 баллов шаг крепления направляющих должен быть не более 1500мм.
- При высоте этажа 3600 мм и более предусмотреть дополнительные отверстия под настилы (лифтз) с шагом не менее 1800 мм и не более 2500мм.
- Лифты комплектуются врезной или накладной периферийной аппаратурой. Размеры и размещение отверстий под вызывные посты, переключатели режимов работы, световые указатели см. чертеж СПЛЗ-ПА. Привязки для накладной аппаратуры аналогично врезной, сквозные отверстия для установки 25мм.
- Допускается осуществлять крепление кронштейнов направляющих и дверей шахты распорными анкерами согласно материалу шахты и указанным нагрузкам по технологии завода-изготовителя анкеров. Толщина и материал стен шахты должны обеспечивать восприятие указанных нагрузок.
- Оборудование лифта укомплектовано двухсторонней ремонтной связью и системой управления имеющей режим "пожарная опасность" для подключения к системе пожарной сигнализации здания.
- Температура в шахте должна быть от +5 С до +40 С и относительная влажность воздуха при температуре +25 С не более 80%
- ООО "СПЛЗ" оставляет за собой право изменять чертеж без предварительного уведомления.

| СПЛЗ MRL -10416A.01 C3 | | | | |
|------------------------|----------|-------|------|--------------------------------------|
| Изм./Лист | № докум. | Подп. | Дата | Лифт. Масса Масштаб |
| Разраб. | Ермошин | | | |
| Пров. | Оленичев | | | |
| Т.контр. | | | | Лист 1 / Листов 3 |
| Н. контр. | | | | 1500x1450, Тол 700, Левый противовес |
| Утв. | Изнатов | | | ООО "СПЛЗ" |

Копировал

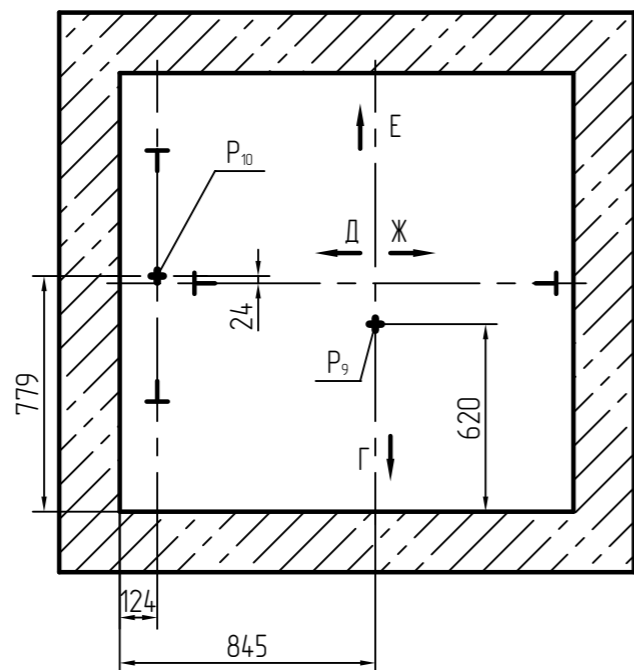
Формат А3

Б-Б(1) ⌀ (1:25)



| | |
|-----|---------|
| ЗД1 | 150x150 |
| ЗД2 | 320x350 |
| ЗД3 | 300x300 |
| ЗД4 | 150x150 |

Схема расположения монтажных крюков над лифтовой шахтой

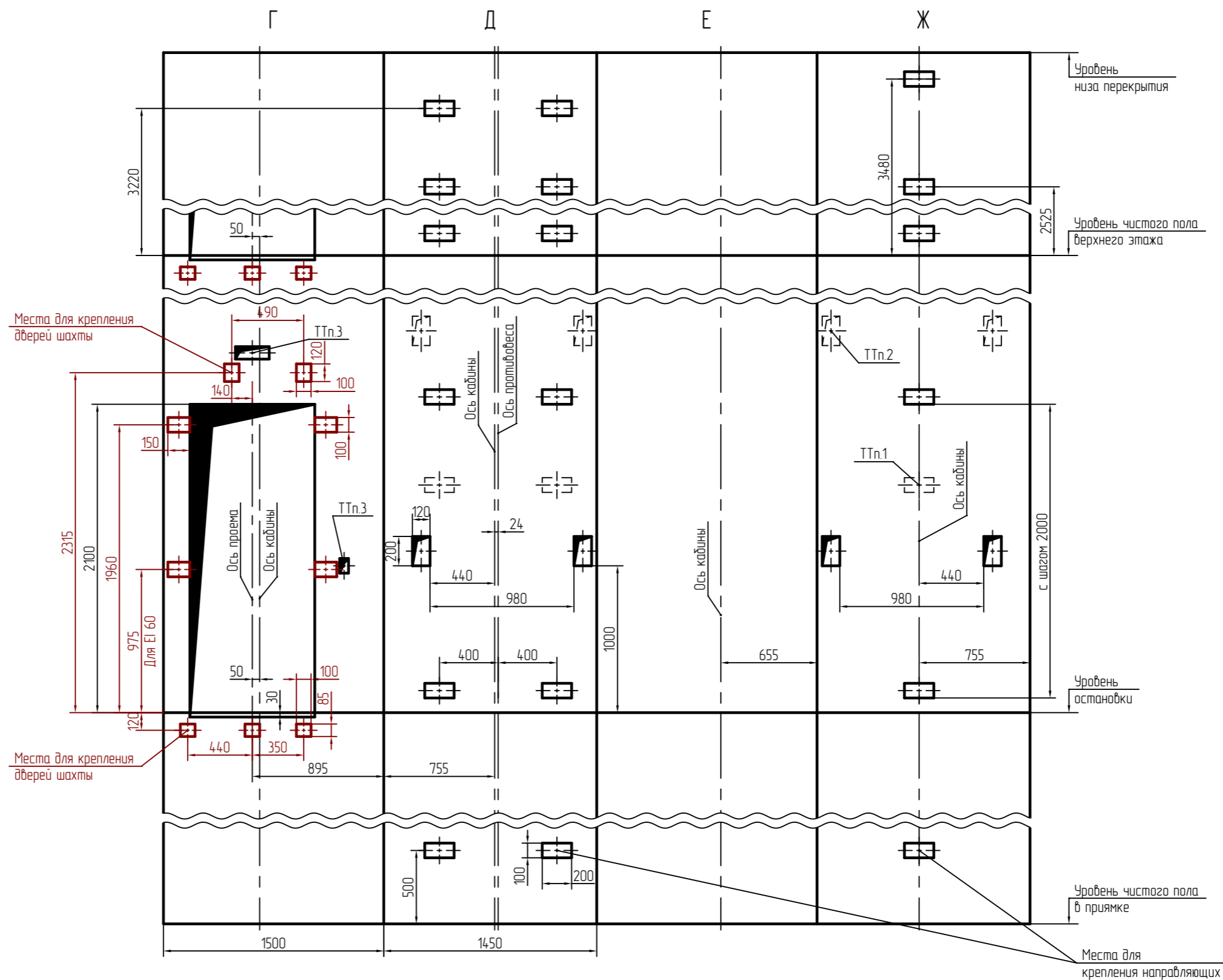


| Нагрузки | Величина, Н | Схема воздействия сил | Примечание |
|-----------------|-------------|--|---|
| P ₁ | 2000 | | Кратковременные нагрузки при посадке кабины на лобители |
| P ₂ | 2000 | | |
| P ₃ | 2000 | | |
| P ₄ | 50000 | На дuffer кабины | Нагрузки, действующие одновременно и аварийно |
| P ₅ | 42000 | На дuffer противовеса | |
| P ₆ | 29000 | На опору направляющей кабины | |
| P ₇ | 9000 | | |
| P ₈ | 11000 | На опору направляющей противовеса | |
| P ₉ | 11000 | На перекрытие и устройство для подвески грузоподъемных средств | При монтаже |
| P ₁₀ | 16000 | | |
| P ₁₁ | 2000 | | Постоянные нагрузки |

| | |
|--------------|--------------|
| Инв.№ подл. | Подп. и дата |
| Взам.инв.№ | Инв.№ дубл. |
| Подп. и дата | Подп. и дата |

| | | | | |
|------|------|----------|-------|------|
| Изм. | Лист | № докум. | Подп. | Дата |
|------|------|----------|-------|------|

Развертка типового этажа



| | |
|--------------|--------------|
| Инв.№ подл. | Подп. и дата |
| Взам.инв.№ | Инв.№ дцкл. |
| Подп. и дата | Подп. и дата |

| | | | | |
|------|------|----------|-------|------|
| Изм. | Лист | № докум. | Подп. | Дата |
| | | | | |