

Таблица нагрузок на строительную часть от лифтовой установки

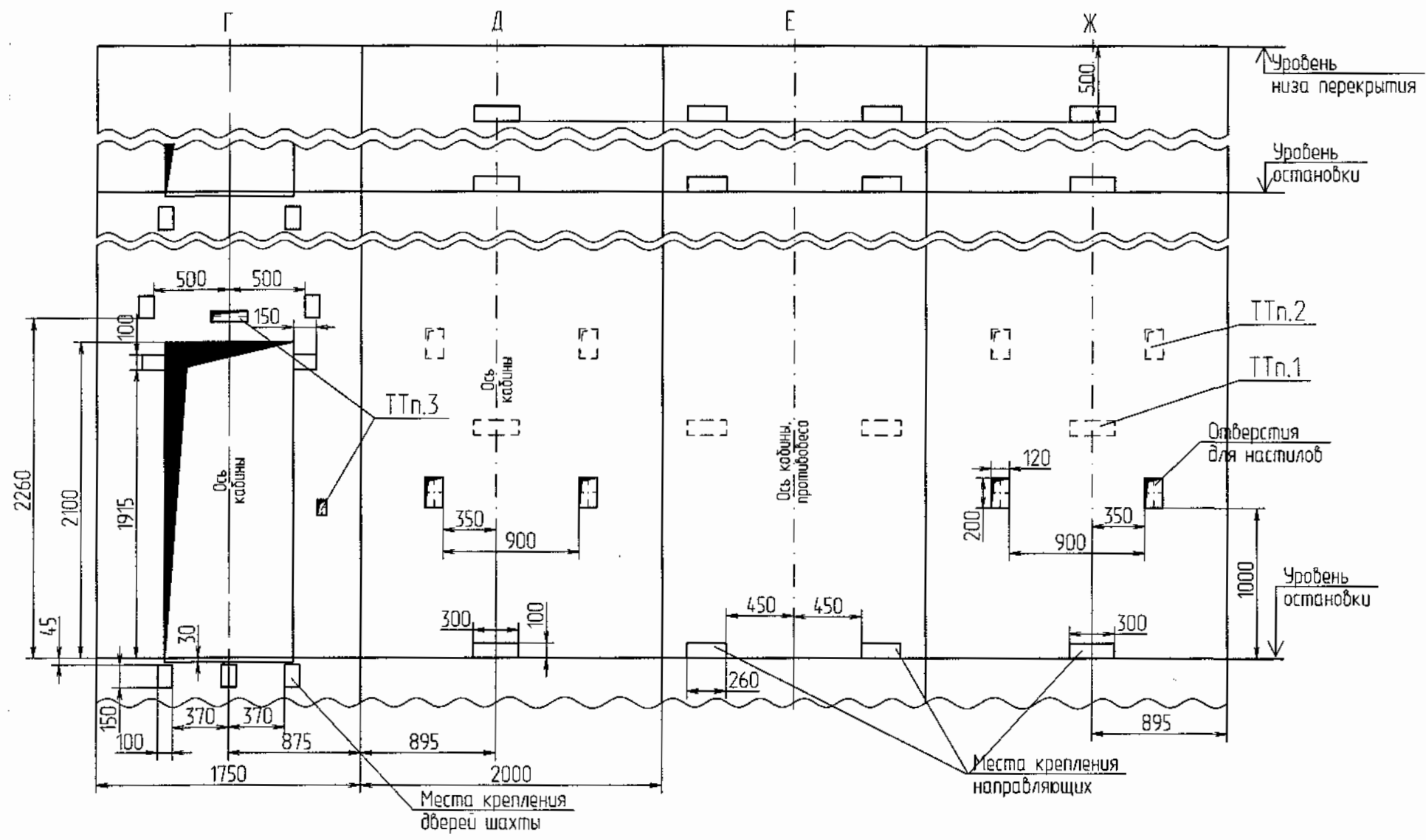
Нагрузка	Величина нагрузки, Н	Схема действия сил	Примечание
P <sub>1</sub>	4500	На опоры привода В - В (2)	Постоянные нагрузки
P <sub>2</sub>	8500		
P <sub>3</sub>	10000		
P <sub>4</sub>	5000		
P <sub>5</sub>	8000		
P <sub>6</sub>	18000		
P <sub>7</sub>	11000		
P <sub>8</sub>	5500	На детали крепления направляющих	Кратковременные нагрузки при посадке кабины на лобители
P <sub>9</sub>	1700		
P <sub>10</sub>	1100		
P <sub>11</sub>	2000	На детали крепления направляющих	Нагрузки, действующие разноравномерно и абаривно
P <sub>12</sub>	30000		
P <sub>13</sub>	57000		
P <sub>14</sub>	45000	На детали крепления дверей шахты в плоскости стены	Постоянные нагрузки
P <sub>15</sub>	1200		
P <sub>16</sub>	5000Н/м <sup>2</sup>	На пол машинного помещения	Расчетные нагрузки
P <sub>17</sub>	12000	Подвеска тяговых канатов	Постоянные нагрузки
P <sub>18</sub>	9000		
P <sub>19</sub>	20000		
P <sub>20</sub>	23000		

- В районах с сейсмичностью до 7 баллов при высоте этажа более 3000 мм предусмотреть дополнительные закладные детали для крепления направляющих (лифт3) с шагом не более 3000мм, при этом первый шаг закладных деталей каждого этажа должен быть 2000 мм. В районах с сейсмичностью от 7 до 9 баллов шаг крепления направляющих должен быть не более 1500мм
- При высоте этажа 3600 мм и более предусмотреть дополнительные отверстия под настилы (лифт3) с шагом не менее 1800 мм и не более 2500мм.
- Лифты комплектуются врезной или накладной периферийной аппаратурой. Размеры и размещение отверстий под вызвонные посты, переключатели режимов работы, световые указатели см. чертеж. Прибязки для накладной аппаратуры аналогично врезной, сквозные отверстия для установки  $\phi 25$ мм.
- Допускается осуществлять крепление кронштейнов направляющих и дверей шахты распорными анкерами согласно материалу шахты и указанным нагрузкам по технологии завода-изготовителя анкеров. Толщина и материал стен шахты должны обеспечивать восприятие указанных нагрузок.

Шахта 1750x2000, Кабина 1100x1400x2100, Двери 700/800 ЦО		Лист	Масса	Масштаб
Изм./лист № докум	Лист	Дата	Лифт пассажирский Q=630кз, V=1.6м/с	
Разработ	Ермашин		Лист 1	Листов 3
Проб	Степанько		СПб/ЛЗ MR-10616	
Г. контр			000 "СПб/ЛЗ"	
Н. контр			Копировал	
Утв	Игнатова		Формат А3	



### Развертка типового этажа



Исполн	Подп и дата
Исполн	Исполн
Исполн	Исполн
Исполн	Исполн
Исполн	Исполн

Изм	Лист	№ докум	Подп	Дата	Шахта 1750x2000, Кабина 1100x1400x2100, Двери 700/800 ЦО	Лист
						3