

21010, 2650x1700, 1200 T0п

Перв. примен.

Справ. №

Подп. и дата

Инв. № дубл.

Взам. инв. №

Подп. и дата

Инв. № покл.

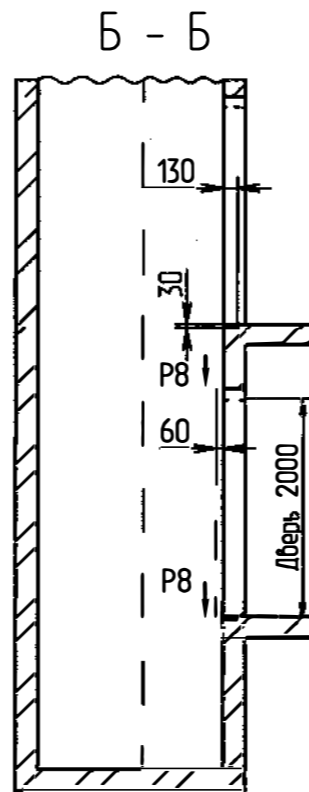
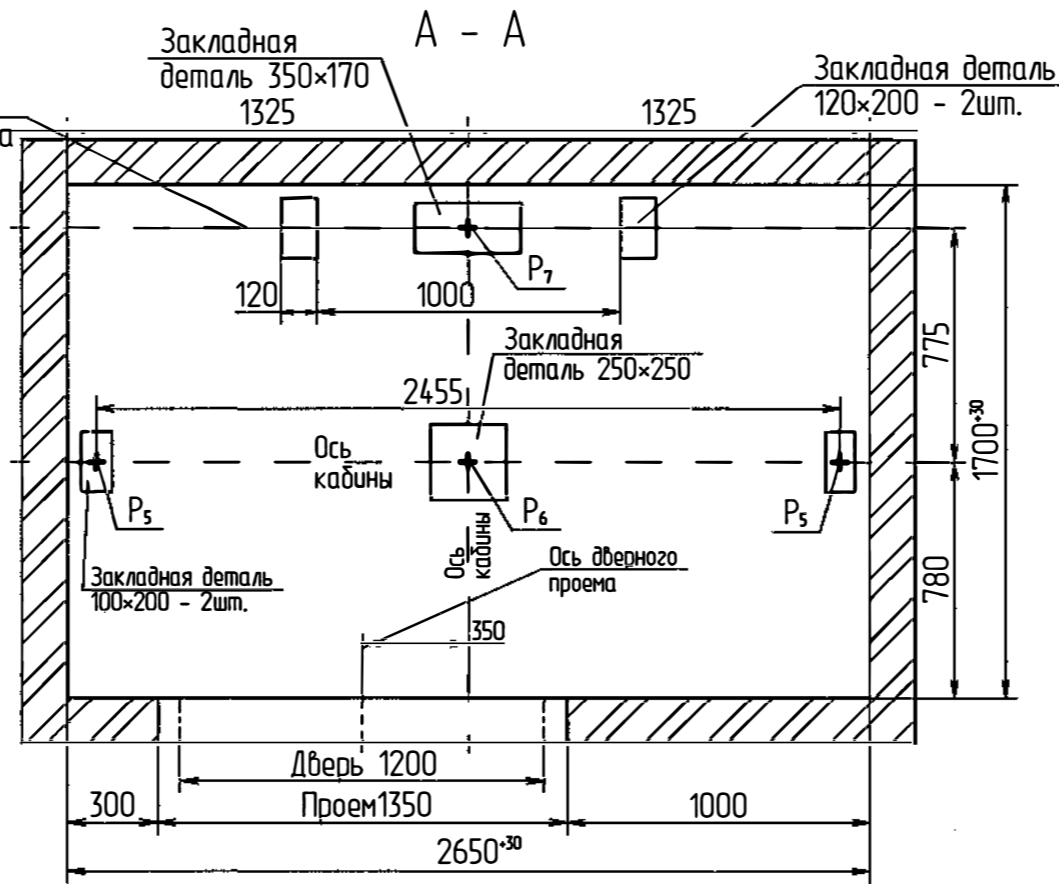
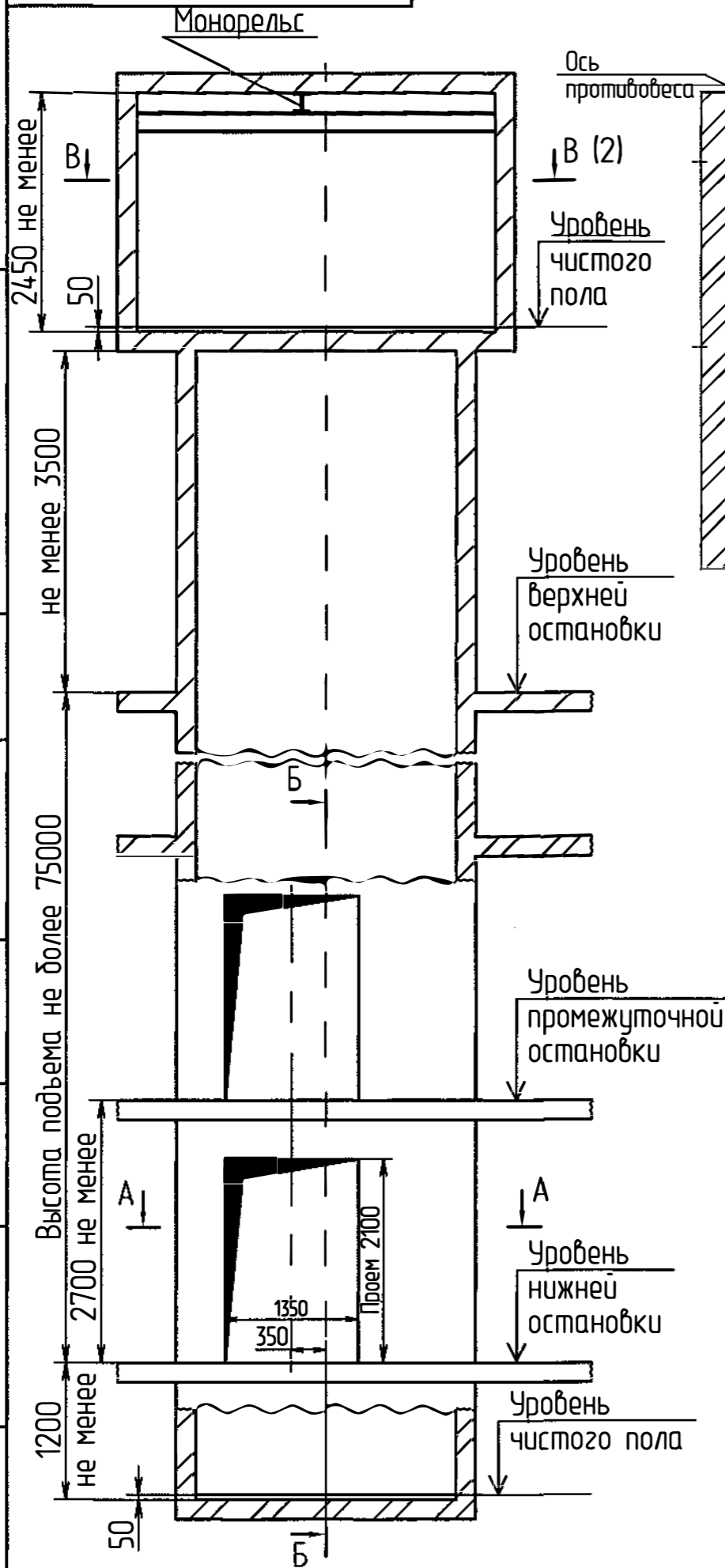


Таблица нагрузок на строительную часть от лифтовой установки

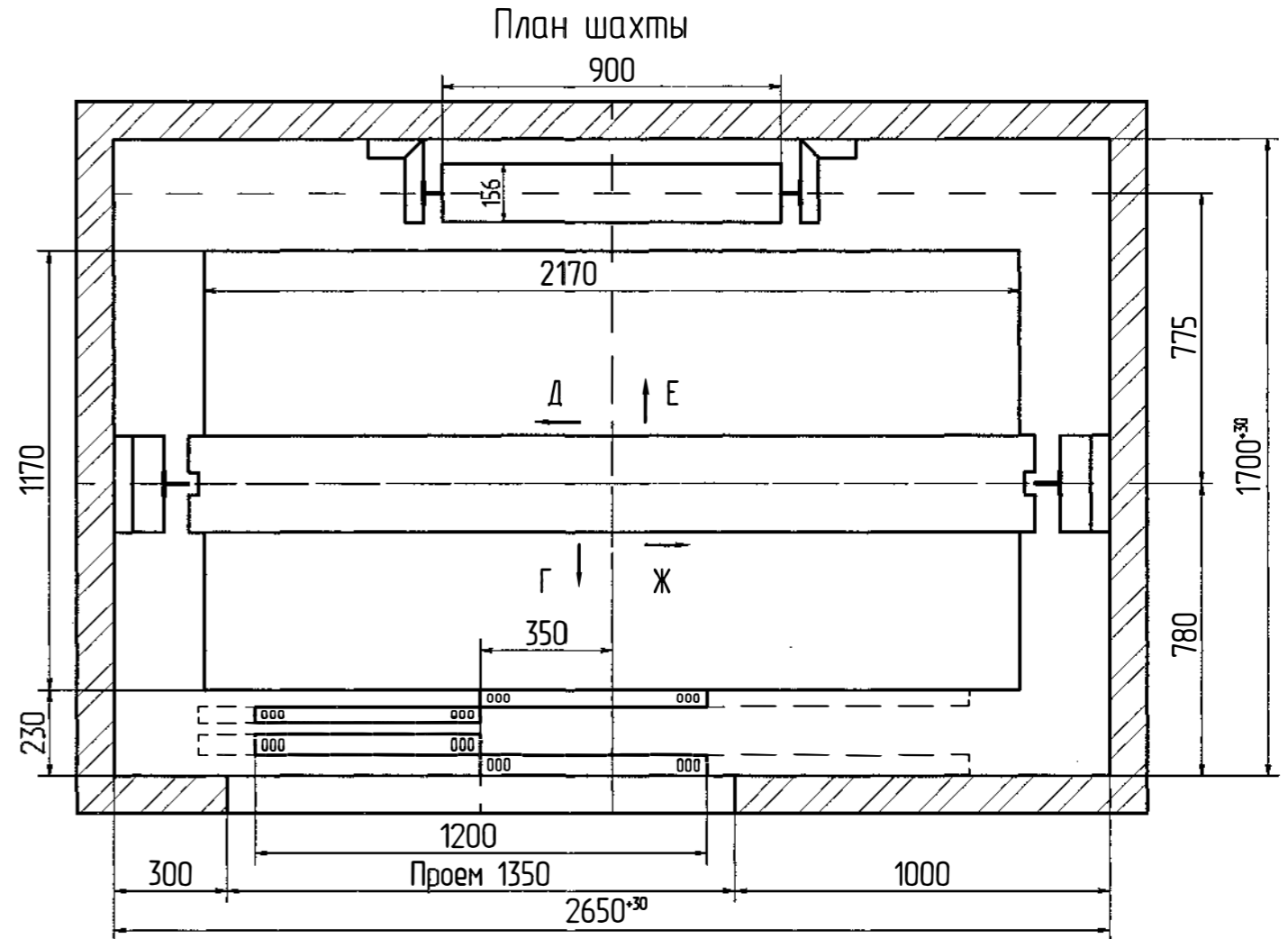
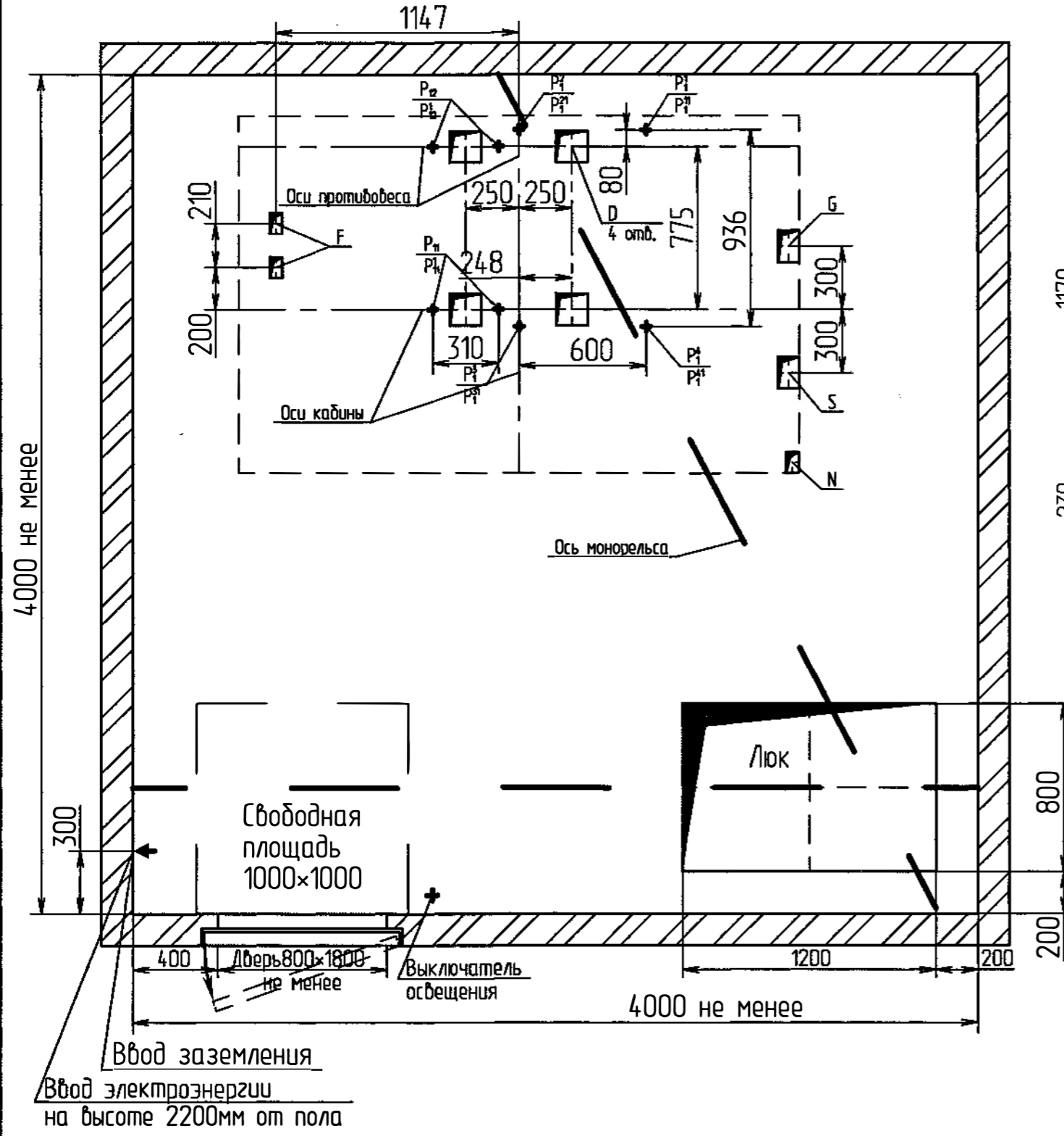
Нагрузка	Величина нагрузки, Н	Схема действия сил	Примечание	
P ₁	6500	На опоры привода В - В (2)	Постоянные нагрузки	
P ₂	14000			
P ₃	12500			
P ₄	6000			
P ₄ ¹	11500			
P ₄ ²	27000			
P ₄ ³	13500			
P ₄ ⁴	6500	Кратковременные нагрузки при посадке кабины на лобители		
P ₂	5000		На детали крепления направляющих	
P ₃	1400			
P ₄	2000			
P ₅	38000	На пятю направляющих на площадь 75x280	Нагрузки, действующие одновременно и аварийно	
P ₆	47000			На буфер кабины на площадь 160x160
P ₇	74000			
P ₈	1200	На детали крепления дверей шахты в плоскости стены	Постоянные нагрузки	
P ₁₀	5000Н/м ²			На пол машинного помещения
P ₁₁	17500	Подвеска тяговых канатов	Постоянные нагрузки	
P ₁₂	13500			
P ₁₁ ¹	30000			Кратковременные нагрузки при посадке кабины на лобители
P ₁₂ ¹	33500			

- В районах с сейсмичностью до 7 баллов при высоте этажа более 3000 мм предусмотреть дополнительные закладные детали для крепления направляющих (лист 3) с шагом не более 3000мм, при этом первый шаг закладных деталей каждого этажа должен быть 2000 мм. В районах с сейсмичностью от 7 до 9 баллов шаг крепления направляющих должен быть не более 1500мм
- При высоте этажа 3600 мм и более предусмотреть дополнительные отверстия под настилы (лист 3) с шагом не менее 1800 мм и не более 2500мм.
- Лифты комплектуются врезной или накладной периферийной аппаратурой. Размеры и размещение отверстий под вызывные посты, переключатели режимов работы, световые указатели. Приблизки для накладной аппаратуры аналогично врезной, сквозные отверстия для установки $\phi 25$ мм.
- Допускается осуществлять крепление кронштейнов направляющих и дверей шахты распорными анкерами согласно материалу шахты и указанным нагрузкам по технологии завода-изготовителя анкеров. Толщина и материал стен шахты должны обеспечивать восприятие указанных нагрузок.
- *Рекомендуемые размеры.

СПД/З MR-21010, 2650x1700, 1200 T0п			
Изм./Лист	№ докум.	Подп.	Дата
Разраб.	Ермошин	СР	
Проб.	Степаньков	СР	
Т.контр.			
Н.контр.			
Утв.	Изнатов	Зайцев	
Лифт пассажирский Q=1000кг, V=1.0м/с			Лит. Масса Масштаб
купе 2100x1100x2100			Лист 1/Листов 3
			000 "СПД/З"

21010, 2650x1700, 1200 TO

Вариант 1 - изображено
 Вариант 2 - зеркальное отражение
 В - В(1)



Отб.	Ширина, мм	Глубина, мм	Назначение
D	150	100	Тяговые канаты
F	60	100	Канаты ограничителя скорости
G	100	150	Подвесной кабель
S	100	150	Электроразводка по шахте
N	60	100	Освещение шахты

Инв.№ подл. Подл. и дата
 Возм. инв.№ Инв.№ дробл. Подл. и дата

Изм./Лист N докум. Подп. Дата

СПД/ЛЗ MR-21010, 2650x1700, 1200 TO

Лист 2

Копировал

Формат А3

