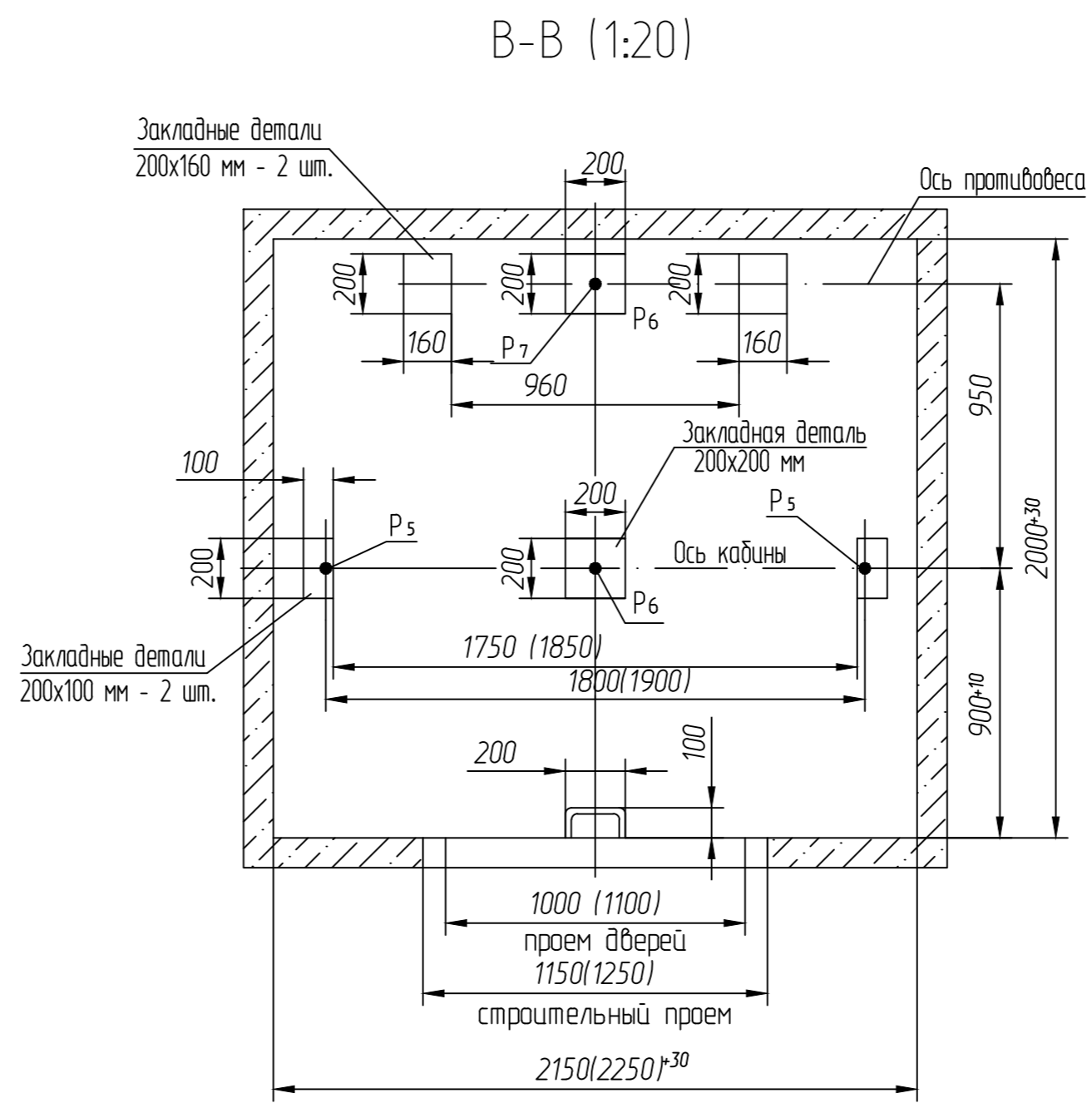
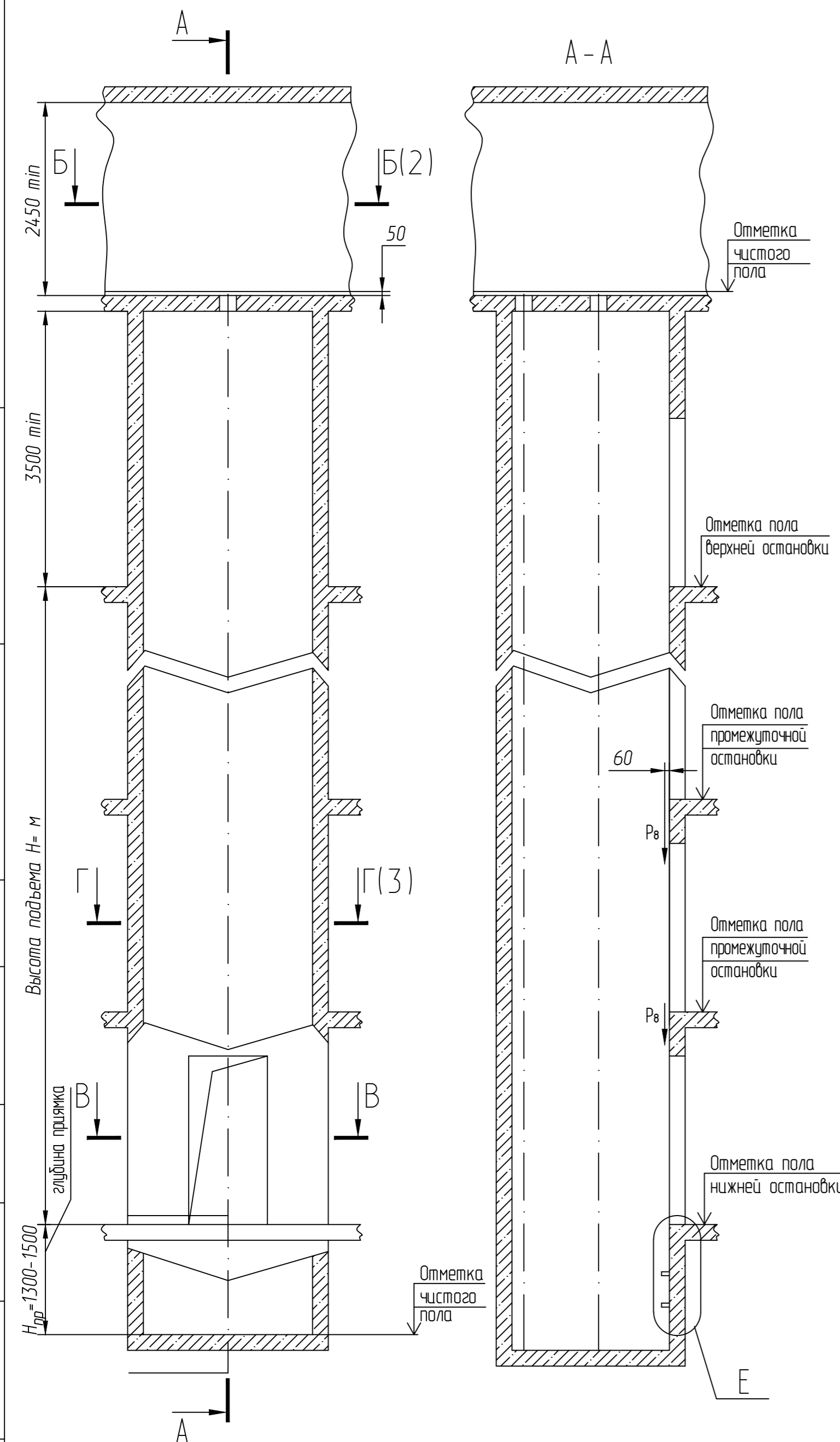


АСЗ СПБ/З МР 1001



Скобы для спуска в приямок
Количество определяется Нпр
глубиной приямка. Только для
лифтов по ГОСТ Р 53780-2010

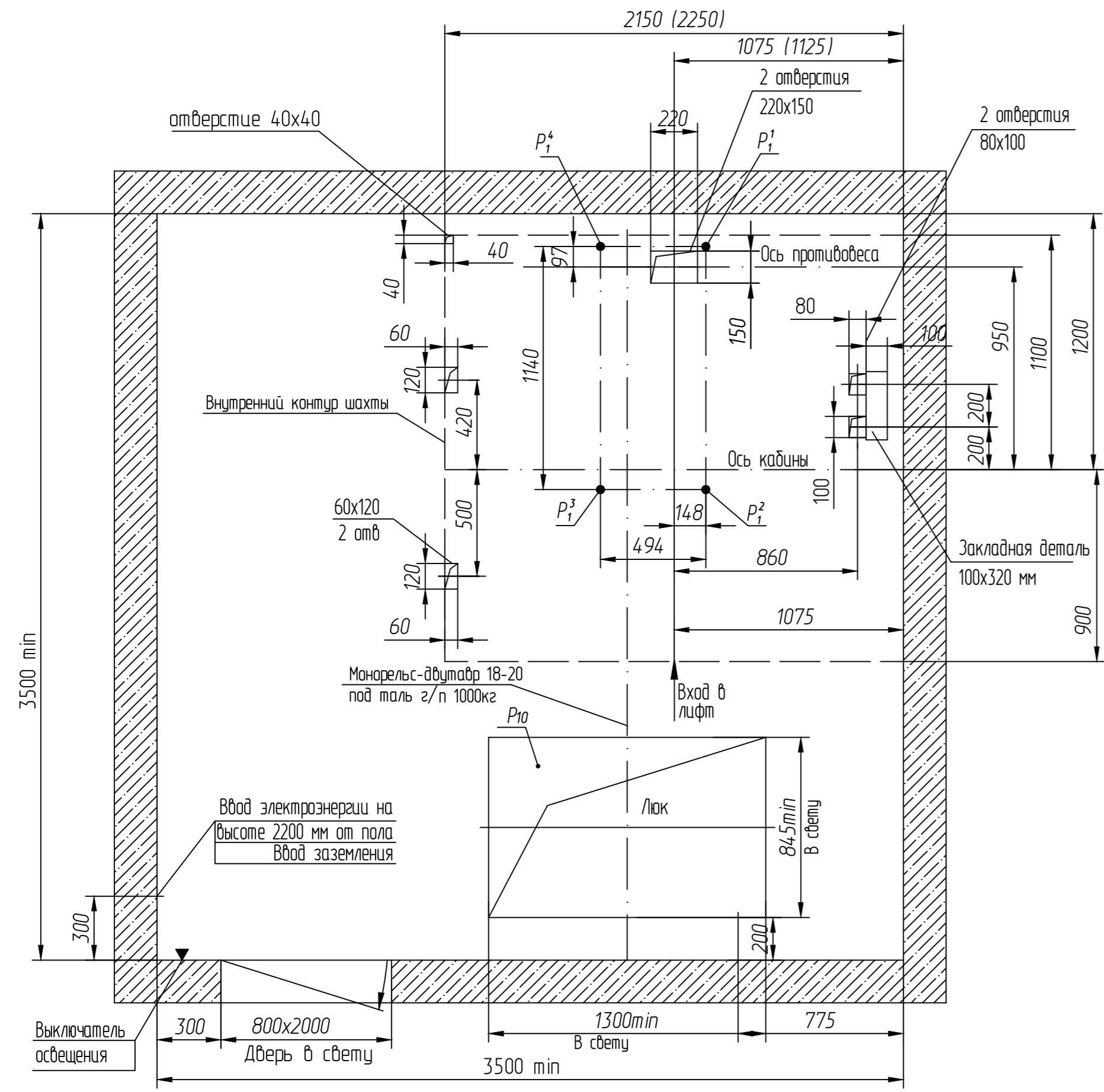
Таблица 1

Обозначение нагрузки	Величина нагрузки, Н	Схема действия сил	Примечания
P ₁	10700	На опоры привода см. А-А (2)	Постоянные нагрузки
P ₂	7300		
P ₃	5900		
P ₄	24900		
P ₅	31100		
P ₆	25400		
P ₇	20000		
P ₈	64700	На детали крепления направляющих кабины	Кратковременные нагрузки при посадке кабины на ловители
P ₂	4200		
P ₃	1600		
P ₄	3500		
P ₂ ^н	1000	На детали крепления направляющих противовеса	Постоянные нагрузки
P ₃ ^н	500		
P ₄ ^н	200		
P ₅	30000	На пять направляющих на площадь 100x200 мм	Нагрузки действующие одновременно аварийно
P ₆	79500	На буфер кабины на площадь 200x200 мм	
P ₇	63000	На буфер противовеса на площадь 200x200 мм	
P ₈	1500	На детали крепления дверей шахты в плоскости стены	Постоянные нагрузки
Расчетная временная нагрузка на перекрытие под машинным помещением и крышку люка-500 кг/м			

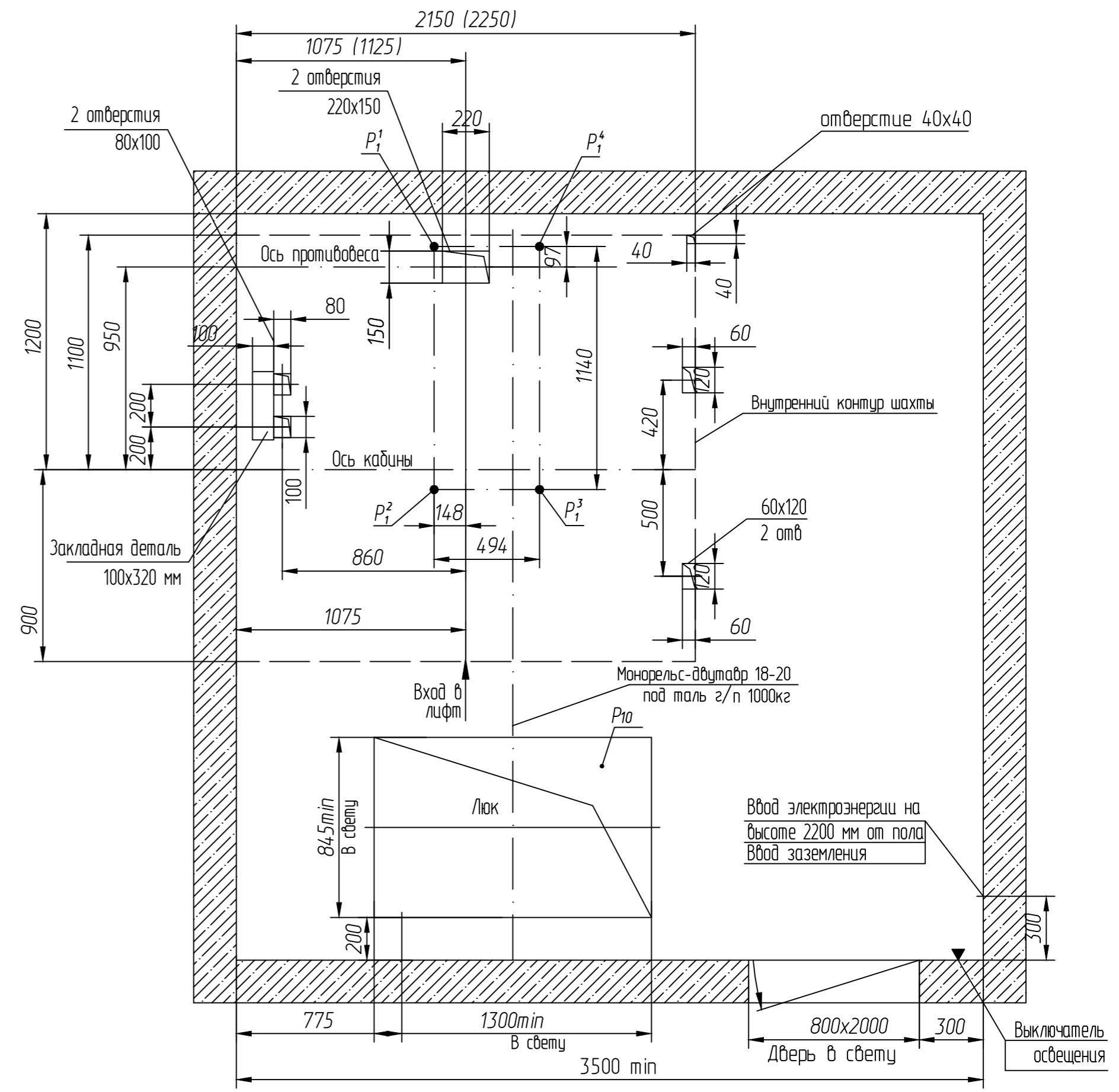
- Общие указания см. АСЗ СПБ/З Общие положения на проектирование строительной части лифтов.
- На чертеже (лист 3) дана развертка этажа с высотой не более 3000 мм. При высоте этажа, более 3000 мм предусмотреть дополнительные закладные детали для крепления направляющих с шагом "L" не более 3000 мм, при этом первый шаг закладных деталей каждого этажа должен быть не менее 1500 мм. При установке лифта в районах с сейсмичностью 7...9 баллов шаг закладных должен быть не более 1500 мм.
- При высоте этажа 3600 мм и более предусмотреть дополнительные отверстия под настилы с учетом того, чтобы расстояние между отверстиями по высоте было бы не менее 1800 мм и не более 3000 мм. При попадании отверстий в зону установки закладных деталей допускается перенос отверстий в вертикальном направлении.
- На верхнем этаже предусмотреть дополнительные закладные детали для крепления направляющих на расстоянии 3000 мм от отметки пола верхней остановки до низа закладных деталей. Разбивку отверстий верхнего этажа выполнять согласно пункту 3.
- На середине высоты подъяма предусмотреть закладную деталь для установки крепления подвесного кабеля.
- Допускается крепить лифтовое оборудование к стенам шахты анкерными болтами. Анкерные болты в комплект поставки не входят. Диаметр, тип, количество и способ установки анкеров определяются проектной организацией, исходя из условий обеспечения выполнения требований по нагрузкам.
- Размеры в скобках для проема 1100 мм

АСЗ СПБ/З МР 1001				Лит.	Масса	Масштаб
Изм.	Лист	№ докум.	Подп.	Дата.	Лифт пассажирский Q=1000кг, V=1,0 м/с Кабина 1600x1400x2100 мм Дверь 1000 (1100)x2000 мм	1:50
Разраб.						
Пров.						
Т. контр.						
Э. метр.						
Н. контр.						
Утв.					Лист 1	Листов 3
ООО "СПБ/З"						

Б-Б (1:20) (1) Вариант I

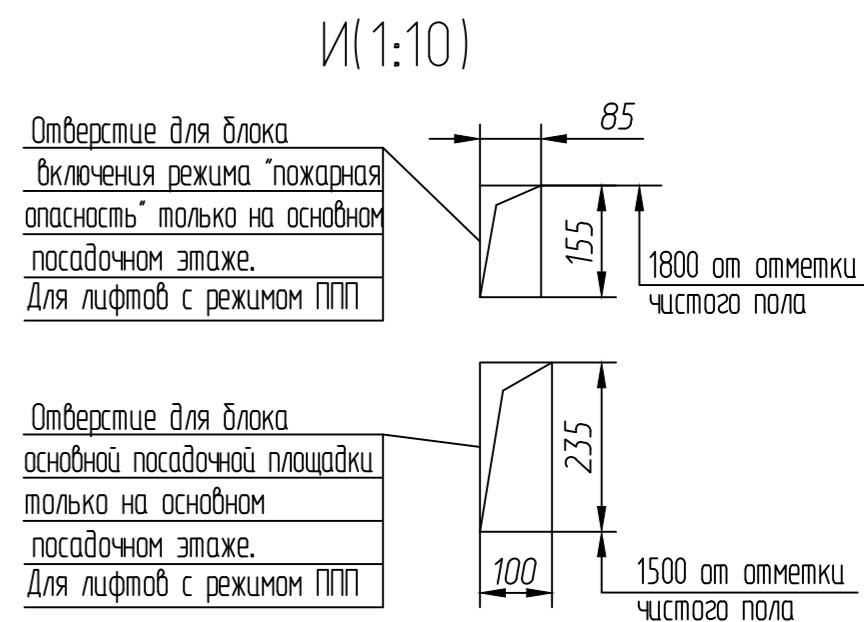
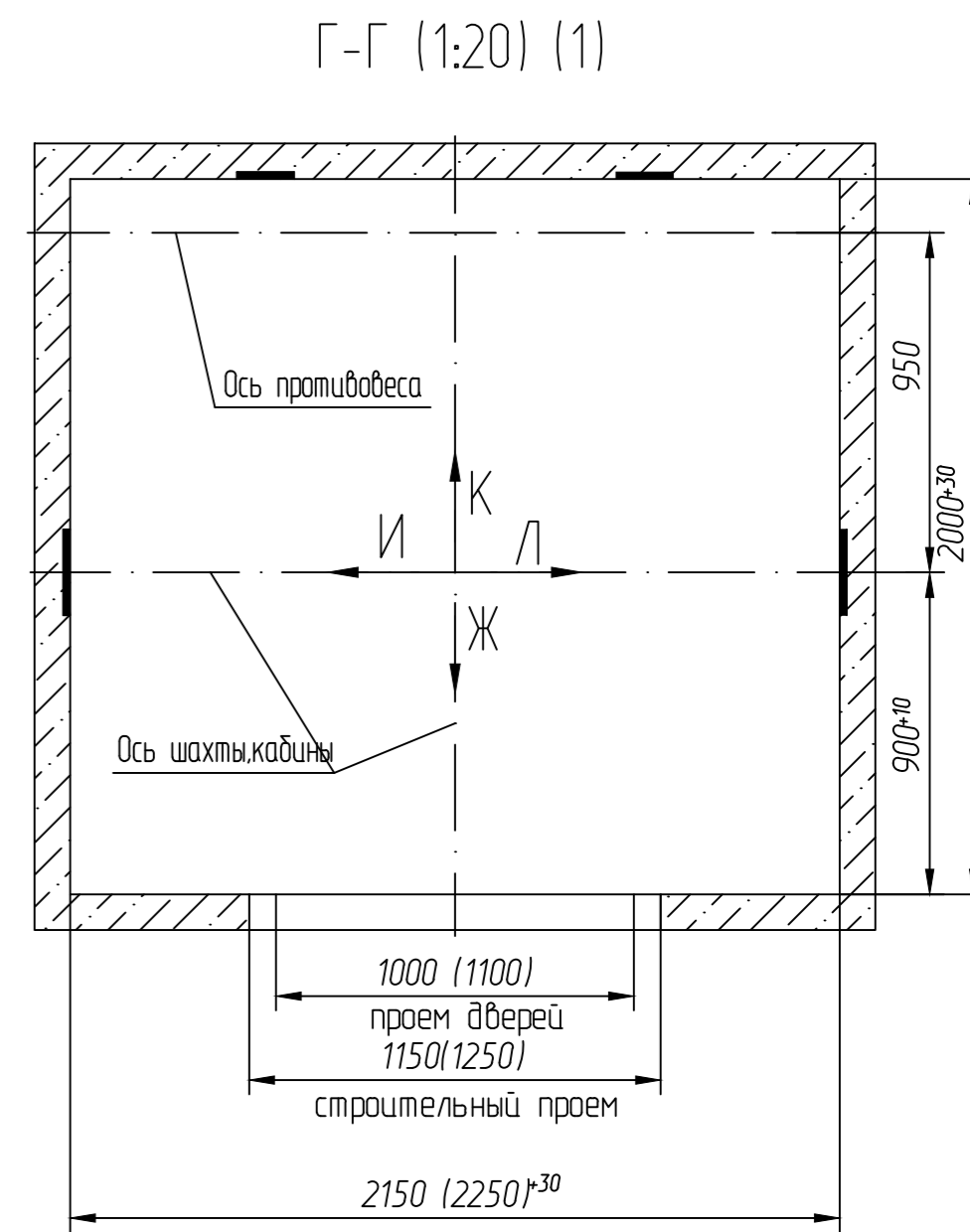
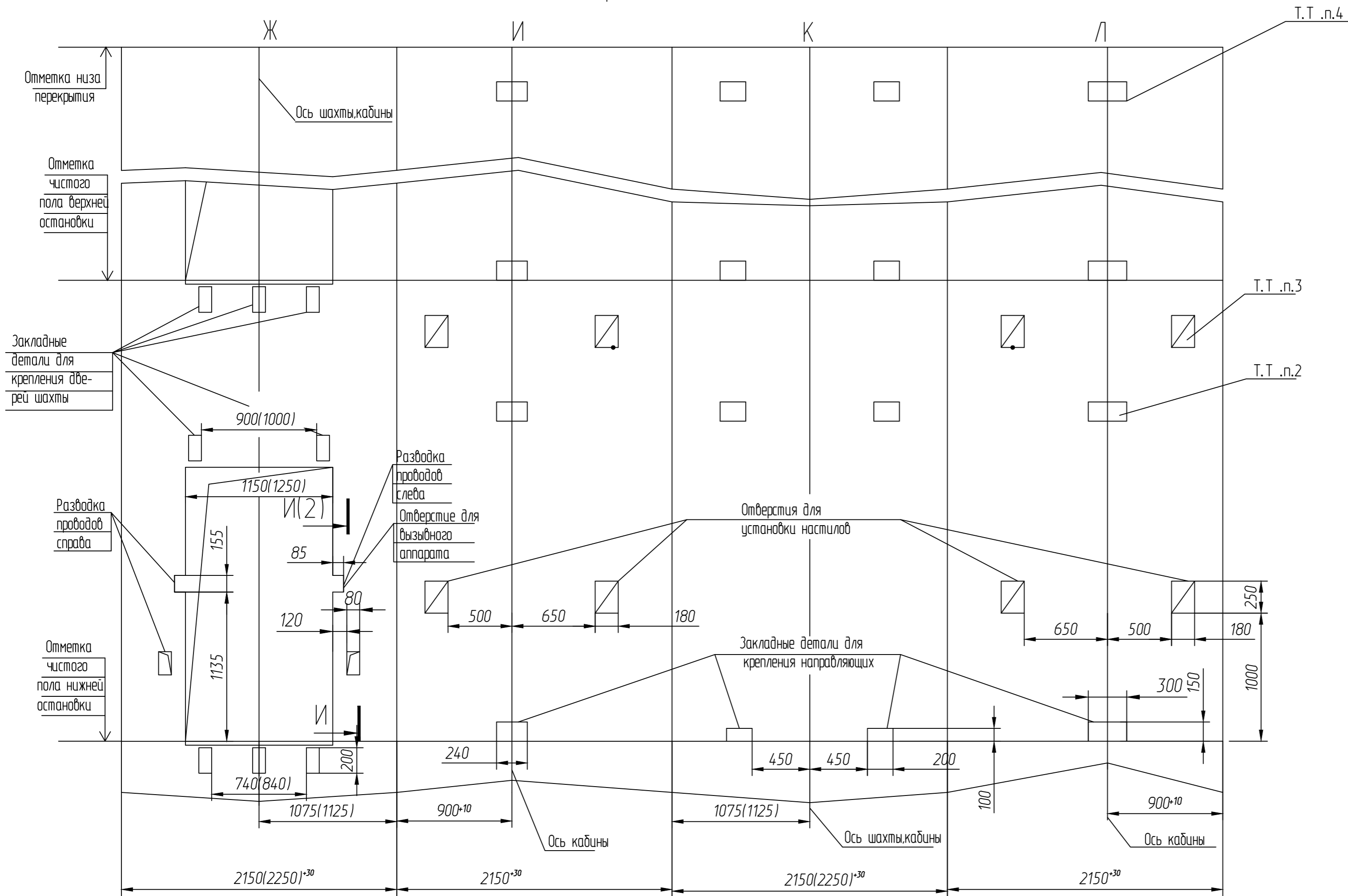


Б-Б (1:20) (1) Вариант II



Перв. примен.
Справ. N°
Подп. и дата
Инв. Nподл.
Взам. инв. N°
Инв. N дубл.
Подп. и дата
Инв. Nподл.

Развертка этажа шахты (1:25)
Дверь шахты



Перв. примен.	
Справ. №	
Подп. и дата	
Взам. инв. №	Инв. № дубл.
Подп. и дата	
Инв. № подл.	